

SP ProRoll® 100

Professionelles Paket für die Vermessung von Walzenparallelitäten, Anlagenlinien, Mittellinien und Nivellierungen



Komponenten des Paketes

SP ProRoll® 100



T430

Selbstnivellierender und -kalibrierender Rotationslaser (BG 832500)

Der T430 Laser ist der erste Präzisionslaser, der komplett über einen PC gesteuert werden kann. Selbst Temperaturen, Sensordaten des Lasers und Vibrationen werden verarbeitet und auf Wunsch angezeigt. Status Pro hat mit dem T430 Laser den ersten selbstkalibrierenden Laser entwickelt. Weiterhin kann sich der Laser selbstständig auf die Sensoren ausrichten. Alle Komponenten sind per Bluetooth miteinander vernetzt. Somit ergeben sich große Vereinfachungen in der Handhabung.



2x R260 Laserempfänger (BG 832605)

Der R260 misst die Position des rotierenden Laserstrahls bis in eine Entfernung von 15 m. Der CCD-Sensor bietet einen Messbereich von 60 mm und zeigt die Position des Werkstückes in Bezug zur Laser-Referenzebene auf seinem Display an. Die Outdoor-Variante wurde mit speziellen Filtern versehen, die auch Messungen im Außenbereich ermöglichen. Mit dem Spiegelaufsatz können die Messwerte zudem von vorne, von hinten sowie von oben betrachtet werden. Zusätzlich kann der Laser über das seitliche Keypad komplett autark gesteuert werden. Das frontseitige LED-Band zeigt zudem die Laserposition an und die Messdaten können über eine Bluetooth-Verbindung zu unserer Software übertragen werden.



R545

Laserempfänger mit 2-Achs-PSD Technik und Bluetooth-Anbindung (BG 830450)

Der R545 ist ein sehr robuster und präziser 2D Laser-Positionsdetektor, der für lineare Messungen entwickelt wurde.

Die Verbindung zur Anzeige- und Auswerteeinheit findet über Bluetooth statt. Betrieben wird der R545 über einen Li-Ion Akku aus Großserie, der extern geladen wird und damit eine kontinuierliche Messbereitschaft ermöglicht. Kombiniert mit der Software ProLine und einem Bluetooth Distanzmessgerät können X,Y und Z zeitgleich gemessen und dokumentiert werden.

RC310

Fernbedienung für T4xx und R2xx Monitor (BG 830930)

- Fernsteuerung des T4xx
- Werteanzeige der R2xx Sensorik

Bei vielen Applikationen ist die RC 310 unentbehrlich:

- Referenzlinieneinrichtung an Papiermaschinen und Druckmaschinen
- Einrichtung T430 auf Führungsbahnen
- Hilfe für den Monteur bei der Einrichtung der Maschinenfüße



2x Boden- u. Wandadapter für Empfänger R2xx (BG 832530)

Universeller Adapter für R2xx Receiver.

Diverse Bohrungen ermöglichen vielfältige Befestigungsmöglichkeiten.



Universal-Adapter T250, R2xx, R540 (BG 830780/1)

Die Adapterplatte BG 830780 ermöglicht die Montage eines T250 Lasers oder R2xx / R540 Receivers auf einem Magneten BG 830315 mit Quertraverse und Haltestangen oder auf anderen Oberflächen.

Die Universaladapterplatte hält diverse Bohrungen bereit und ermöglicht es, den Laser oder Receiver auf Haltestangen in der Höhe zu verschieben.



Magnethalter für Empfänger R2xx (BG 832525)





2x Messadapter M8 (BT 948336)

Messadapter M8 zur Befestigung eines R2xx Receivers.

- Gewinde M8
- installierte Adapterlänge 30 mm.



Messadapter für Walzen (FIX 2-0363)

Adapter zur Aufnahme eines R545 oder R2xx Laserempfängers.
Dient zur Adaption an Walzen verschiedenen Durchmesser.

Je nach Empfänger werden die Haltestangen oder der Standard Messadapter montiert, bei kleinen Walzendurchmessern werden die Abtaststangen an den inneren, bei größeren Durchmessern an den äußeren Positionen des Halters montiert.



6x Haltestangen, 150 mm Länge (BT 948157)

Befestigungsstangen, Gewinde M8, Durchmesser 10 mm zur Sensormontage.



Kapselbandmaß, gelocht, Typ 555, 10 m (BT 989047)

Spezielles Bandmaß mit Bohrungen in definierten Abständen.



6x Akku Li-Ion (BT 800071)

2x Ladegerät für zwei Li-Ion Akkus (BG 831680)



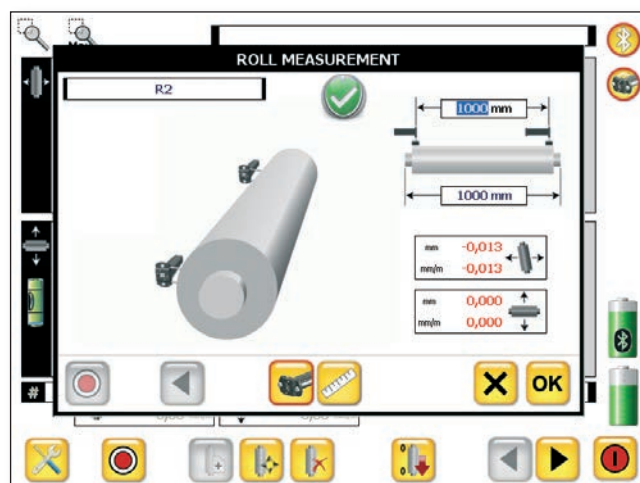
ProRoll® v2

Software mit Startlizenz für R545
(SW 110050)

ProRoll V2

– **optimale Ausrichtung parallel verlaufender Walzen**

- Exzellente Bedienerführung: Übersichtlich und ergonomisch und trotzdem vollständig für den professionellen Bedarf
- Automatisches Verbindungsmanagement, drahtlos über Bluetooth
- Automatische Sensorerkennung
- Einfüg- und editierbare Messpunktkommentare
- Übersichtliche Touchscreen-Bedienung. Eine Tastatur wird nicht benötigt
- Bericht- und Messdatenspeicherung auf USB-Stick möglich
- Automatische Berechnung der besten Referenz



USB-Stick Micro Twist (DBPA SP USB-MICRO)

USB-Stick mit 4 GB Speicherkapazität

Inhalt:

- Software
- Bedienungsanleitungen, Technische Daten/CE-Zertifikate



Robuster Systemkoffer (BG 990114)

Mit passgenauen Schaumstoffeinlagen.

Flugtauglich.

Abmessungen: 487 x 386 x 185 mm.

Für Fragen oder weitere Informationen nehmen Sie bitte Kontakt zu uns auf.



Status Pro Maschinenmesstechnik GmbH
Mausegatt 19 · D-44866 Bochum
Telefon: + 49 (0) 2327 - 9881 - 0
Fax: + 49 (0) 2327 - 9881 - 81
www.statuspro.de · info@statuspro.de

Distributor